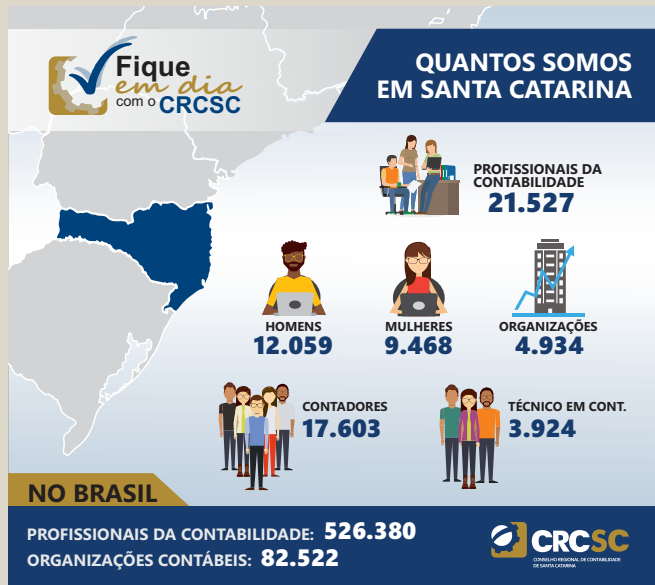




## CONTABILIDADE NO BRASIL

O Conselho Federal de Contabilidade e os 27 Conselhos Regionais de Contabilidade formam o Sistema CFC/CRCs e atuam de forma integrada com a missão de promover o desenvolvimento da profissão contábil no Brasil, primando pela ética e qualidade na prestação dos serviços à classe contábil e à sociedade.



## O CRCSC

Conselho Regional de Contabilidade de Santa Catarina (CRCSC), Autarquia Federal de Regime Especial criada pelo Decreto-Lei nº 9.295 de 27 de maio de 1946, integra o Sistema CFC/CRCs e possui as seguintes atribuições:

- Registro dos profissionais e organizações contábeis;
- Fiscalização do exercício da profissão contábil;
- Promover a educação profissional continuada.

## ESTRUTURA DO CRCSC

<b>Executiva</b>	<b>42 Conselheiros:</b> 21 Efetivos e 21 Suplentes
<b>Operacional</b>	<b>80 Delegados de Representação:</b> 40 Titulares e 40 Adjuntos
<b>Apoio Técnico/Administrativo</b>	<b>52 Funcionários</b>
<b>TOTAL</b>	<b>174 pessoas</b>

## ONDE ESTAMOS



## DESTAQUES DO 2º QUADRIMESTRE DE 2022

### GESTÃO E GOVERNANÇA

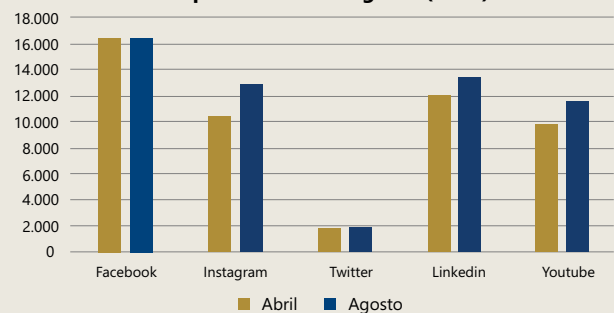
- Plano de Logística Sustentável 2022/2023
- Gestão de Riscos no Departamento de Fiscalização
- CRCSC em Foco – Gestão 1º Quadrimestre 2022
- Atualizações do Portal de Transparência e Prestação de Contas (IN-TCU n.º 84/2020)
- Respostas a Auditoria do CFC
- Políticas e Inventário de Dados Pessoais – LGPD
- Treinamento CFC – Sistema Eletrônico de Informações (SEI)

### COMUNICAÇÃO

- Números de publicações: 09 artigos na Revista Catarinense da Ciência Contábil (RCCC); 01 Editorial; e 18 Boletins online
- Evolução dos inscritos nas mídias sociais do CRCSC:
  - Crescimento do **Facebook** no quadrimestre de **0,66%** do total de seguidores.
  - Crescimento do **Instagram** no quadrimestre de **5,79 %** do total de seguidores.
  - Crescimento do **Twitter** no quadrimestre de **1,90%** do total de seguidores.
  - Crescimento do **LinkedIn** no quadrimestre de **13,91%** do total de seguidores.
  - Crescimento do **YouTube** no quadrimestre de **11,90%** do total de seguidores.



### Comparativo abril e agosto (2022)



## PRINCIPAIS EVENTOS REALIZADOS

<b>Radar Contabilidade Pública "EFD-Reinf conceitos gerais e especificidades para o Setor Público"</b>	Pico simultâneo de participantes: <b>1.337</b> Acessos durante o evento: <b>2.144</b> Visualizações: <b>3.984</b>
<b>2º Seminário Catarinense de Estudantes de Ciências Contábeis "Contabilidade: trilhando uma profissão de sucesso"</b>	Pico simultâneo de participantes: <b>2.144</b> Acessos durante o evento: <b>3.354</b> Visualizações: <b>7.087</b>
<b>Câmara Técnica Debate "Entenda a Malha Fiscal: Perguntas e Respostas SEFAZ SC"</b>	Pico simultâneo de participantes: <b>516</b> Acessos durante o evento: <b>1.190</b> Visualizações: <b>2.529</b>
<b>Radar Contabilidade Pública "EFD-REINF conceitos gerais e especificidades para o Setor Público"</b>	Pico simultâneo de participantes: <b>768</b> Acessos durante o evento: <b>1.894</b> Visualizações: <b>5.227</b>
<b>Câmara Técnica Debate "Entenda as mudanças nas Normas para MPEs - NBC TG 1001 e NBC TG 1002"</b>	Pico simultâneo de participantes: <b>474</b> Acessos durante o evento: <b>1.320</b> Visualizações: <b>2.077</b>

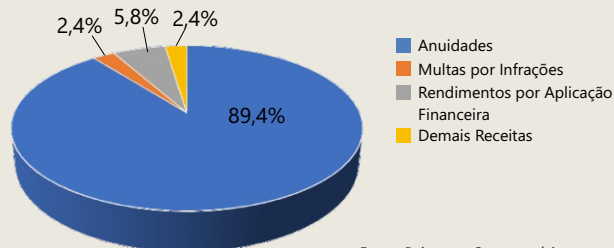
### PRINCIPAIS PARCERIAS

- FEDERAÇÃO DOS CONTABILISTAS DO ESTADO DE SANTA CATARINA
- INSTITUTO CAPTARMAIS DE EDUCAÇÃO, CURSOS, PESQUISA E INOVAÇÃO LTDA
- INSTITUTO EDUCACIONAL RUSSELL BEDFORD LTDA
- MINISTÉRIO PÚBLICO DE CONTAS DO ESTADO DE SANTA CATARINA



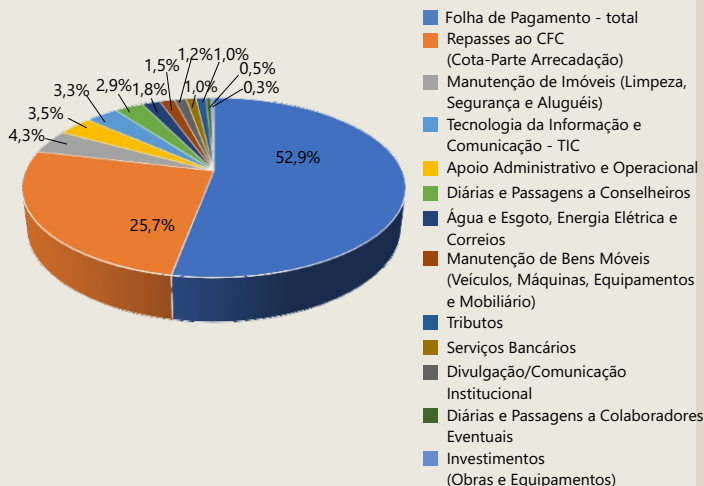
## RESUMO DAS FINANÇAS – 2º QUADRIMESTRE DE 2022

### De onde vem os recursos



Fonte: Balancete Orçamentário agosto/2022

### Onde foram aplicados



### Receita Arrecadada x Receita Prevista



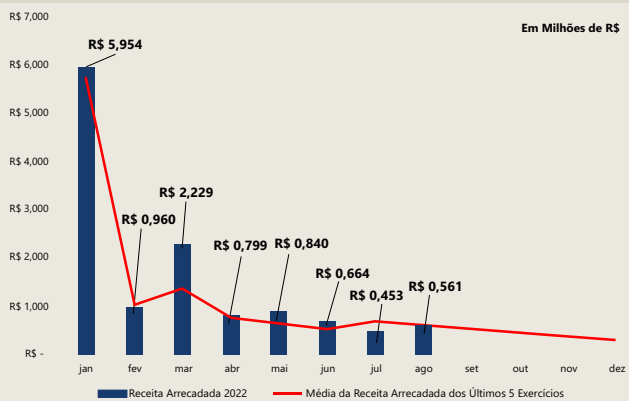
Fonte: Balancete Orçamentário agosto/2022 e agosto/2021

### Despesa Realizada até Agosto / Receita Prevista para o Ano (%)



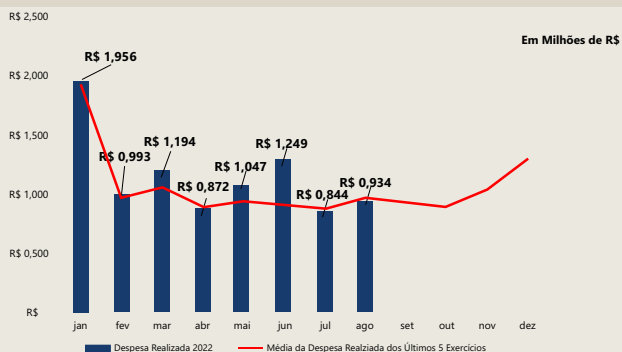
Fonte: Balancete Orçamentário agosto/2022 e agosto/2021

### Receita Arrecadada

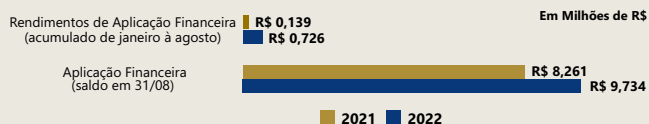


Fonte: Balancetes Orçamentários

### Despesa Realizada



### Aplicação Financeira



Fonte: Balancete Orçamentário agosto/2022 e agosto/2021

## PRINCIPAIS INDICADORES CRCSC

Área	Indicador	Referência	CRCSC
Registro Profissional	Profissionais da Contabilidade Registrados	ago/2022	21.527
	Organizações Contábeis	ago/2022	4.934
Fiscalização	Diligências realizadas (procedimentos de Fiscalização)	jan à ago/2022	1.074
	Notificações Emitidas	jan à ago/2022	799
	Processos Julgados (Câmaras de Fiscalização e Ética e Disciplina CRCSC)	jan à ago/2022	334
Educação Continuada	Eventos da Educação Continuada - nº de Participantes Presencial	jan à ago/2022	236
	Eventos da Educação Continuada - Pico de participantes On-line	jan à ago/2022	7.913
	Eventos da Educação Continuada - Acessos não simultâneos durante o evento	jan à ago/2022	12.015
	Eventos da Educação Continuada - nº de Visualizações	jan à ago/2022	38.083
	Eventos Realizados (Programa de Educação Continuada PEC, Cursos, Palestras e Seminários)	jan à ago/2022	32

Fonte: Portal da Transparência e Prestação de Contas do CRCSC ([www.crcsc.org.br](http://www.crcsc.org.br))  
Sítio do Conselho Federal de Contabilidade - CFC ([www.cfc.org.br](http://www.cfc.org.br))